

Statinio projekto pavadinimas: **Valstybinės reikšmės rajoninio kelio Nr. 3647 Pandėlys-Suvainiškis-Nereta ruožas nuo 13,30 iki 18,30 km rekonstravimo projektas**

Užsakovas: **Lietuvos automobilių kelių direkcija prie Susisiekimo ministerijos**

Statytojas: **VĮ "Panevėžio regiono keliai"**

Statinio statybos rūšis: **Statinio rekonstravimas**


Statinių grupės, statinio adresas: **Panevėžio regionas, Rokiškio rajonas**

Statinio naudojimo paskirtis: **Susisiekimo komunikacijos: keliai**

Statinio kategorija: **Ypatingas statinys**

Statinio projekto etapas: **Projektiniai pasiūlymai**

Bylos žymuo: **3647-00-PP**

KVAL. PATV. DOK. NR.	PAREIGOS	PARAŠAS	VARDAS PAVARDĖ
23506	Statinio projekto vadovas		Tadas Vaičiulionis

2017 m.

TURINYS

TEKSTINIAI DOKUMENTAI

Lapai

1. Projektinių pasiūlymų aiškinamasis raštas	3
--	---

BRĖŽINIAI, SCHEMOS

2. Statinio (kelio) situacijos planas.....	8
3. Kelio planas	9
4. Kelio dangos konstrukcijos skersiniai profiliai	20

PRIEDAI

5. Projektinių pasiūlymų rengimo užduotis	22
---	----

1. ĮVADAS

Projektiniai pasiūlymai parengti Lietuvos automobilių kelių direkcijos prie Susisiekimo ministerijos užsakymu, remiantis Statytojo Lietuvos automobilių kelių direkcija prie Susisiekimo ministerijos parengta projektinių pasiūlymų rengimo užduotimi, Lietuvos Respublikos Statybos įstatymu, statybos techniniais reglamentais, kitais normatyviniais dokumentais, viešųjų pirkimų dokumentais, statinio (kelio) inžineriniais geodeziniais tyrinėjimais, inžineriniais geologiniais tyrinėjimais, teritorijų planavimo bei kitais dokumentais.

Statinio statybos vieta: Panevėžio apskr., Rokiškio rajono savivaldybė.

Projekto pavadinimas: **Valstybinės reikšmės rajoninio kelio Nr. 3647 Pandėlys-Suvainiškis-Nereta ruožas nuo 13,30 iki 18,30 km rekonstravimo projektas**. Projekto pavadinimas projekto rengimo metu gali būti tikslinamas.

Statinio kategorija: *Ypatingas*

Statinio pagrindinė naudojimo paskirtis: *Susisiekimo komunikacijos: keliai*

Statybos rūšis: *Rekonstravimas*



Statinio techniniai ir paskirties rodikliai:

- visas kelio ilgis, km: 20,586
- rekonstruojamo kelio ruožo pradžia, km: 13,298
- rekonstruojamo kelio ruožo pabaiga, km: 18,379
- rekonstruojamo kelio ruožo ilgis, km: 5,1
- kelio kategorija pagal KTR 1.01.2008 „Automobilių keliai“: V

Rekonstruojant kelio ruožą nebus pažeisti trečiųjų šalių interesai – kelias bus rekonstruojamas kelio sklypų ir valstybinės žemės, kurioje nesuformuoti sklypai ribose:

Kelio Nr. sklypas:

- Unikalus numeris: Reg. Nr. 44\2103245
- Daikto pagrindinė naudojimo paskirtis: *Kelių*;

O	2017.07			
LAIDA	IŠLEIDIMO DATA	LAIDOS STATUSAS. KEITIMO PRIEŽASTIS		
KVAL. PATV. DOK. NR.			Valstybinės reikšmės rajoninio kelio Nr. 3647 Pandėlys–Suvainiškis-Nereta ruožas nuo 13,30 iki 18,30 km rekonstravimo projektas	
23506	SPV	Tadas Vaičiulionis		Laida
				0
lt	Lietuvos automobilių kelių direkcija prie Susiekimo ministerijos		3647-00-TP-PP	Lapas Lapų
				1 5

2. ESAMA PADĖTIS

Rekonstruojamas kelio ruožas prasideda 13,286 km – už Vilkolių gyvenvietės – ir baigiasi 18,383 km – prieš Taručių gyvenvietę. Esamas kelias su žvyro dangą. Kelio sankasos plotis kinta nuo 8,0 iki 11,0 m. Automobilių kelių informacinės sistemos LAKIS pateiktais istoriniais duomenimis (1997-2015 metais) kelio ruože neįvyko nei vieno įskaitinio eismo įvykio.

Numatomas rekonstruoti kelio ruožas nepatenka tačiau apie 140 m ribojasi su Europinio tinklo „Natura 2000“ teritorija – buveinių apsaugai svarbia teritorija (BAST) *Suvainišio miškas (LTROK0015)*.

Esamas kelio išilginis profilis nežymiai kalvotas.

Paviršinis vanduo nuo kelio nuvedamas į esamus melioracijos griovius ar žemesnes pakelės teritorijas.

Skersai kelio yra įrengta 5 gelžbetoninės vandens pralaidos Ø0,4 - 0,8 m. Pralaidos prastos būklės (prasiskyrę pralaidų žiedai, subyrėję antgaliai arba jų išvis nėra, pralaidos užneštos gruntu). Visos pralaidos, kurios yra <Ø0,8 m, numatyta pakeisti į ne mažesnes kaip Ø0,80 m.

Visos nuovažos su žvyro dangą arba visai be dangos. Dalis iš įrengtų nuovažų yra su betoninėmis pralaidomis.

Esamas kelio išilginis profilis nežymiai kalvotas.

Esami kelio ženklai ant metalinių atramų prastos būklės, skydai sulankstyti, plėvelė sutrūkinėjusi.

Rekonstruojame kelio ruože Pk 13,29 ir Pk 18+38, dešinėje kelio pusėje, yra 2 esamos autobusų sustojimo stotelės su 1,47 km atstumu tarp jų. Stotelės yra be peronų.

Abiejose kelio pusėse vyrauja pievos, dirbami laukai, miškingos teritorijos, pavienės sodybos. Leistinas važiavimo greitis ruožais, nuo 40 km/val. iki 70 km/val.

Nagrinėjamas valstybinės reikšmės rajoninio kelio Nr. 3647 Pandelys-Suvainiškis-Nereta ruožas yra suformuotame žemės sklype, kad. Nr. 44/2103245, 7387/7001:1 Suvainišio k.v. Nagrinėjamame ruože kelio plotis apie 8,0 m, kelio dangą – žvyras.

Atskirose vietose kelio juostoje auga krūmai. Projekte numatytas dalies želdinių pašalinimas.

Kelių keliose vietose kerta 10 kV bei vienoje 0,4 kV elektros tiekimo orinės linijos, bei viena požeminė.

Rekonstruojame kelio visame ruože kairėje arba dešinėje pusėje patiestas šviesolaidinis internetas.

3647-00-TP-PP	Lapas	Lapų	Laida
	2	5	0

3. PROJEKTINIAI SPRENDINIAI

Projektinė kelio ašis su nežymiais nukrypimais suprojektuota esamos ašies vietoje. Kelio trasoje įrašomos horizontalios apskritiminė kreivės $R = 63,0 - 4000,0$ m.

Kelio ruožas rekonstruojamas prisitaikant prie V kelio kategorijai keliamų reikalavimų. Projektinis kelio plano sprendinys suprojektuotas vadovaujantis KTR 1.01:2008 Automobilių keliai.

Projektinis kelio plotis priimtas 8,00 m (6,0 m pločio važiuojamoji dalis su 2x1,00 m pločio kelkraščiais). Važiuojamąją kelio dalį sudaro dvi eismo juostos po 3,00 m. Mažo spindulio kreivėse įrengiami platinimai iki 1,4 m.

Kelio danga projektuojama dvišlaitė su skersiniu nuolydžiu 2,5 %. Atskirose kelio ruožuose, pagal poreikį suprojektuoti viražai.

Projektinė kelio ruožo ašis suprojektuota per esamo kelio ašį, atstatant horizontaliąsias apskritimines kreives su pereinamosiomis kreivėmis. Mažiausia kreivė $R 63,0$ m. Didžiausia kreivė $R 4000,0$ m.

Kelio išilginis profilis, atsižvelgiant į leistiną greitį, suprojektuotas pagal KTR 1.01:2008 „Automobilių keliai“ keliamus reikalavimus – atskirose vietose įbrėžtos išgaubtos ir įgaubtos apskritiminės kreivės. Projektinio kelio išilginio minimalus nuolydis 0,3 %, maksimalus 7,2 %. Mažiausia įgaubta kreivė $R 1100,0$ m. Mažiausia išgaubta kreivė $R 900,0$ m.

Projektinė kelio dangos konstrukcija parinkta atsižvelgiant į esamą ir perspektyvinį automobilių eismo intensyvumą, transporto sudėtį. Pagal KPT SDK 07 „Automobilių kelių standartizuotų dangų konstrukcijų projektavimo taisyklės“ IV skyriaus 1 lentelę nustatyta projektinė V dangos konstrukcijos klasė. Kelias suprojektuotas su asfaltbetonio danga.

Projektinė kelio dangos konstrukcija:

- šalčiui nejautrių medžiagų sluoksnis..... $\geq 0,18$ m
- skaldos pagrindo sluoksnis iš nesurištojo mineralinių medžiagų mišinio
fr. 0/450,25 m
- asfalto pagrindo sluoksnis iš mišinio AC 22 PN.....0,08 m
- asfalto viršutinis sluoksnis iš mišinio AC 11 VN.....0,04 m

Kelkraščiai (1,00 m pločio) užpilami gruntais pagal LST 1331 (arba lygiavertį) ŽB, ŽG, ŽP, ŽD, ŽM, SB, SG, SP, SD, SM arba gamtiniu žvyru.

Kelkraščiai sutvirtinami 10,0 cm storio 80 % skaldos fr.0/16 ir 20 % augalinio grunto mišiniu su žolės sėklomis sluoksniu.

3647-00-TP-PP	Lapas	Lapų	Laida
	3	5	0

Prieš atliekant kelio rekonstrukcijos darbus, dirvožemį numatyta nukasti ir išvežti į laikinas sandėliavimo vietas.

Projektinis kelio pylimų šlaitų nuolydis 1:2,0. Pylimų, iškasų šlaitai, griovių dugnas, pakelės plotai suplanuojami ir sutvirtinami 10 cm storio dirvožemiu su žolės sėklomis. Perteklinis dirvožemis paskleidžiamas.

Paviršinis vanduo nuo kelio nuvedamas rekonstruojamais pakelės grioviais į upelius, į žemesnes pakelės vietas.

Visas pralaidas skersai kelio numatyta pakeisti naujomis Ø0,8 m plastikinėmis. Pralaidų galuose grioviai tvirtinami vadovaujantis kelio plano brėžiniais ir statybos taisyklių ST 188710638.07:2004 „Automobilių kelių metalinių ir plastikinių vandens pralaidų“ reikalavimais.

Pagal poreikį po nuvažomis įrengiamos naujos plastikinės Ø0,40 m pralaidos. Pralaidų galuose įrengiami betoniniai apykakliniai antgaliai.

Atskiruose ruožuose (170+49-171+21; 176+57-177+64), kur pagal normatyvinių dokumentų reikalavimus nėra galimybių įrengti pakelės griovius, siekiant apsaugoti kelio konstrukciją nuo gruntinio vandens, įrengiamas kelio konstrukcijos drenažas. Išilgai atraminės sienutės apačioje 155+84-156+14 įrengiamas drenažas.

Drenažas rengiamas 0,50 m pločio tranšėjoje. Tranšėjos dugne paklojama filtruojanti geotekstilė ir įrengiamas gofruotas drenažinis PVC Ø113/126 mm vamzdis, apvyniotas geotekstilės filtru. Drenavimo efektyvumui padidinti, aplink drenažo vamzdį supilama skaldelės fr. 11/22 prizmė. Skaldos prizmė užklojama filtruojančia geosintetine medžiaga, kuri reikalinga apsaugoti virš drenažo vamzdžio supiltą skaldelės prizmę nuo užteršimo smulkiosiomis grunto dalelėmis. Drenažas suprojektuotas ne sekiau nei 1,20 m nuo projekcinio kelio paviršiaus.

Drenažo tranšėja iki projekcinio lygio užpilama šalčiui nejautrių medžiagų sluoksniu.

Kelio konstrukcijos drenažo apžiūrai ne rečiau kaip kas 80 m įrengiami PVC Ø315 mm šulinėliai su nuimamais betoniniais konusiniais žiedais ir apvaliais gelžbetoniniais dangčiais. Šulinėliuose turi būti įrengiama ne seklesnė kaip 0,30 m sąnašų iš drenažo nusodinimo dalis.

Drenažo vandenį numatyta išleisti į atvirus pakelės griovius. Drenažo vamzdžių galai išleidimo į kelio griovį vietose tvirtinami lauko akmenų grindiniu ant betono C12/15 pagrindo.

Projektuojamo kelio ruožo pradžioje ir pabaigoje projekcinė kelio dangos konstrukcija viena lygyje suvedama su esama kelio asfalto danga.

Rekonstruojame kelio ruože įrengiamos tipinės nuvažos bei sankryžos: 3, 4, 4v (pagal R 36-01 „Automobilių kelių sankryžos“).

Nuvažose asfalto danga rengiama iš AC 16 PD mišinio.

3647-00-TP-PP	Lapas	Lapų	Laida
	4	5	0

Po nuvažomis ir sankryžomis pagal poreikį įrengiamos plastikinės Ø0,40 m pralaidos su apykakliniais betoniniais antgaliais.

Projektuojamame kelio ruože projektuojama 1 autobusų stotelė Pk 155+70. Stotelė rengiama tipinė su asfaltbetonio danga – geometriniai parametrai parinkti pagal KTR 1.01:2008 „Automobilių keliai“ XIV skyriaus reikalavimus, atsižvelgiant į leidžiamą greitį V=70 km/h.

Autobusų stotelėse rengiama tokia pati dangos konstrukcija kaip ir pagrindiniame kelyje.

Autobusų stotelėse, palei projektinį asfaltbetonio dangos kraštą, įrengiami betoniniai gatvės bortai 100.30.15 cm ant betono pagrindo (iškilę 15 cm virš važiuojamosios kelio dangos). Perono galai nuleidžiami nuolydžiu ne didesniu kaip 1:12.

Perone įrengiami įspėjamieji paviršiai iš 10.20.8 cm betoninių trinkelų bei perono danga iš gelžbetoninių plokščių 1,0 x 1,0 x 0,08 m. Įspėjamieji paviršiai išilgai perono rengiami 0,60 m pločio.

Peronuose pastatomi suoliukai ir šiukšlių dėžės.

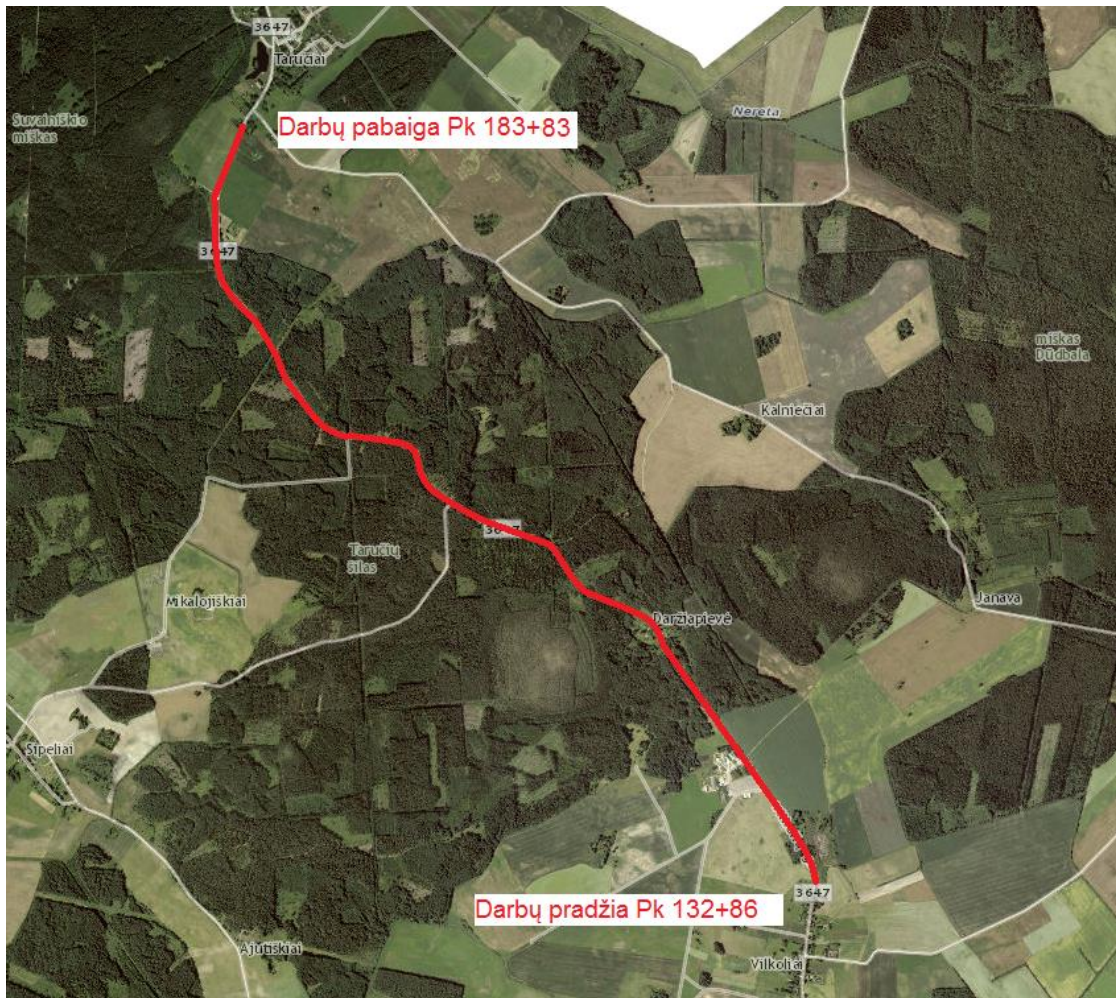
Nuo PK 155+80 iki Pk 156+14 įrengiami gelžbetoniniai L formos 750x2000x1000x120 mm bortai ant 15 cm skaldos pagrindo. Borto vidinėje pusėje apačioje įrengiamas gofruotas drenažinis PVC Ø113/126 mm vamzdis, apvyniotas geotekstilės filtru. Montuojant bortus viduryje įrengiamas deformacinis pjūvis - 2 cm tarpas tarp bortų užpildomas ekstruziniu polistirenu, išorė užtepama vandeniui nelaidžia mastika. Dėl atsiradusio aukščių skirtumo įrengiama apsauginė tvorelė.

Rekonstruojamam kelio ruožui atliktas kelių saugumo auditas. Audito pastabos ir pasiūlymai apsvarstyti kelių tiesimo (rekonstravimo) projektų kelių saugumo auditų vertinimo komisijos posėdyje. Posėdžio protokolo kopija pateikta projekto bendrosios dalies prieduose.

Eismo saugumui užtikrinti kelias apstatomas kelio ženklais ant metalinių atramų. Pavojinguose kelio ruožuose įrengiami vienpusiai apsauginiai metaliniai barjerai (atitvarai). Ties nuvažomis, atitvarų galais ir pralaidomis pastatomi plastmasiniai signaliniai stulpeliai.

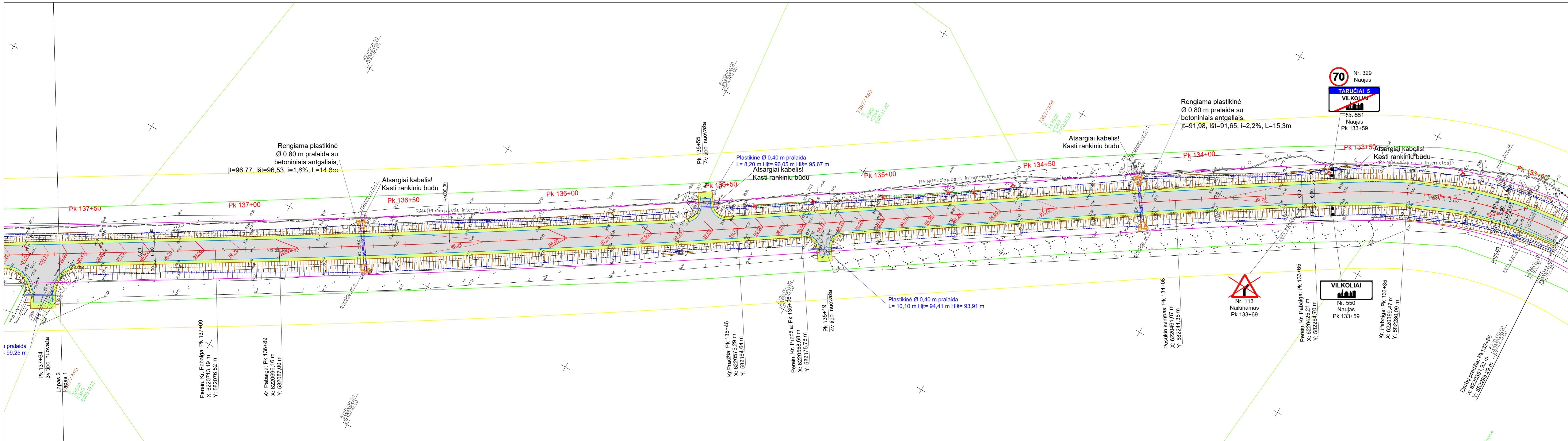
3647-00-TP-PP	Lapas	Lapų	Laida
	5	5	0

SITUACIJOS PLANAS M 1:5 000



————— - rekonstruojamas kelio ruožas

Valstybinės reikšmės rajoninio kelio Nr. 3647 Pandėlys–Suvainiškis–Nereta ruožas nuo 13,30 iki 18,30 km rekonstravimas

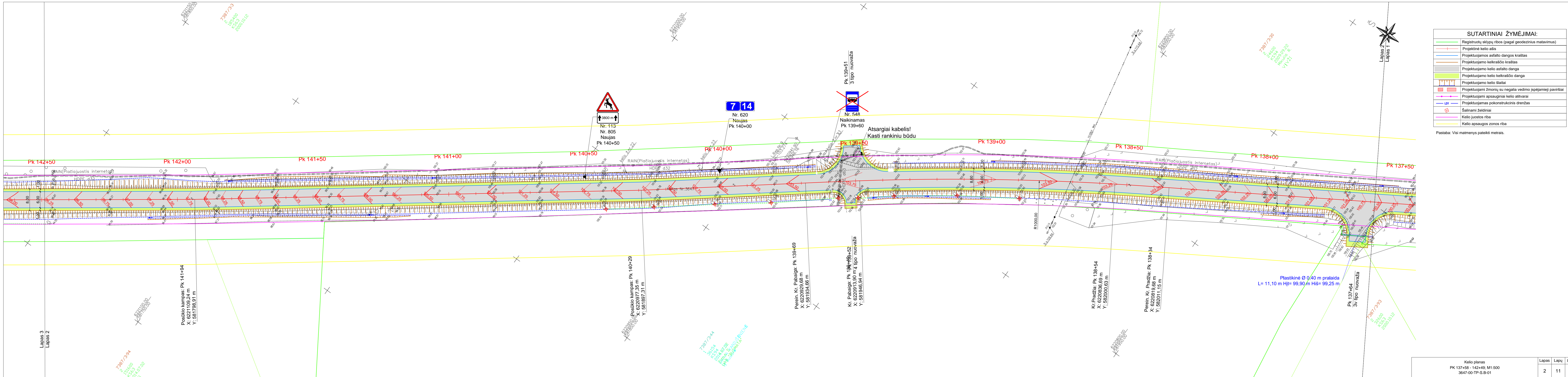


SUTARTINIAI ŽYMĖJIMAI:

	Registruotų sklypų ribos (pagal geodezinius matavimus)
	Projektinė kelio ašis
	Projektuojamos asfalto dangos kraštas
	Projektuojamo kelkraščio kraštas
	Projektuojamo kelio asfalto danga
	Projektuojamo kelio kelkraščio danga
	Projektuojamo kelio šlaitai
	Projektuojami žmonių su negalia vedimo įspėjamieji paviršiai
	Projektuojami apsauginiai kelio atitvarai
	Projektuojamas pokonstruktinis drenžas
	Šalinami želdiniai
	Kelio juostos riba
	Kelio apsaugos zonos riba

Pastaba: Visi matmenys pateikti metrais.

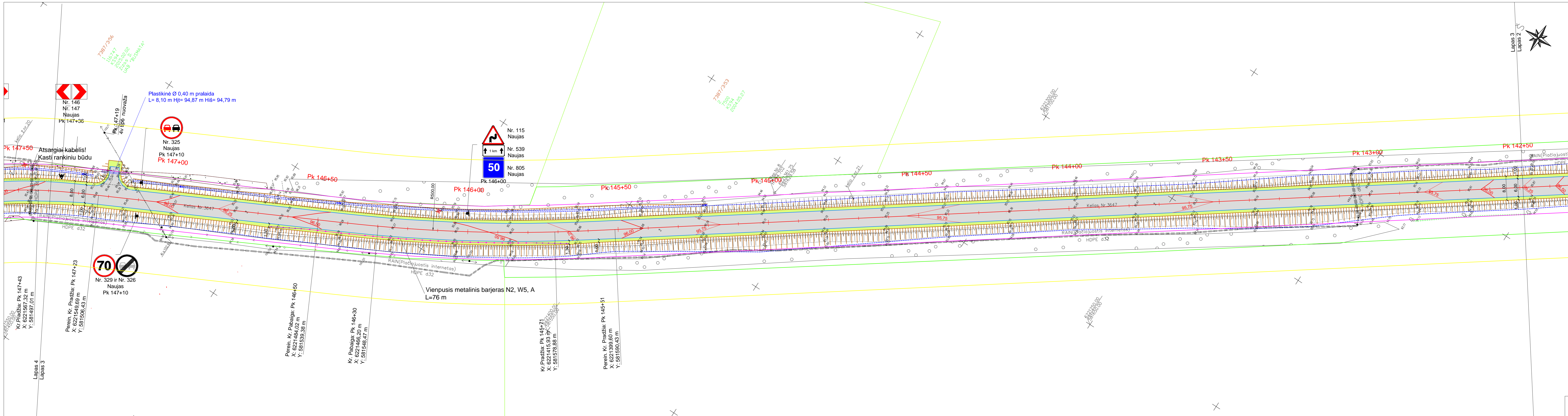
O	2017-04	Statybų leidžiančiam dokumentui												
LAIDA	ISLEIDIMO DATA	LAIDOS STATUSAS. KEITIMO PRIEŽASTIS												
Atestato Nr.		Vaistybines reikšmes rajoninio kelio Nr. 3647												
23506	SPV Tadas Vaičiūnionis	<table border="1"> <tr> <td colspan="2">Kelio planas</td> <td>LAIDA</td> </tr> <tr> <td colspan="2">PK 132+68 - 137+58; M1:500</td> <td>O</td> </tr> <tr> <td colspan="2">Užsakovas: Lietuvos automobilių kelių direkcija prie Susisiekimo ministerijos</td> <td>Lapas Lapų</td> </tr> <tr> <td colspan="2"></td> <td>1 11</td> </tr> </table>	Kelio planas		LAIDA	PK 132+68 - 137+58; M1:500		O	Užsakovas: Lietuvos automobilių kelių direkcija prie Susisiekimo ministerijos		Lapas Lapų			1 11
Kelio planas			LAIDA											
PK 132+68 - 137+58; M1:500			O											
Užsakovas: Lietuvos automobilių kelių direkcija prie Susisiekimo ministerijos		Lapas Lapų												
		1 11												
36592	SPDV Andrius Vaičiulis													
	IP Z. Simanavičius													



SUTARTINIAI ŽYMĖJIMAI:

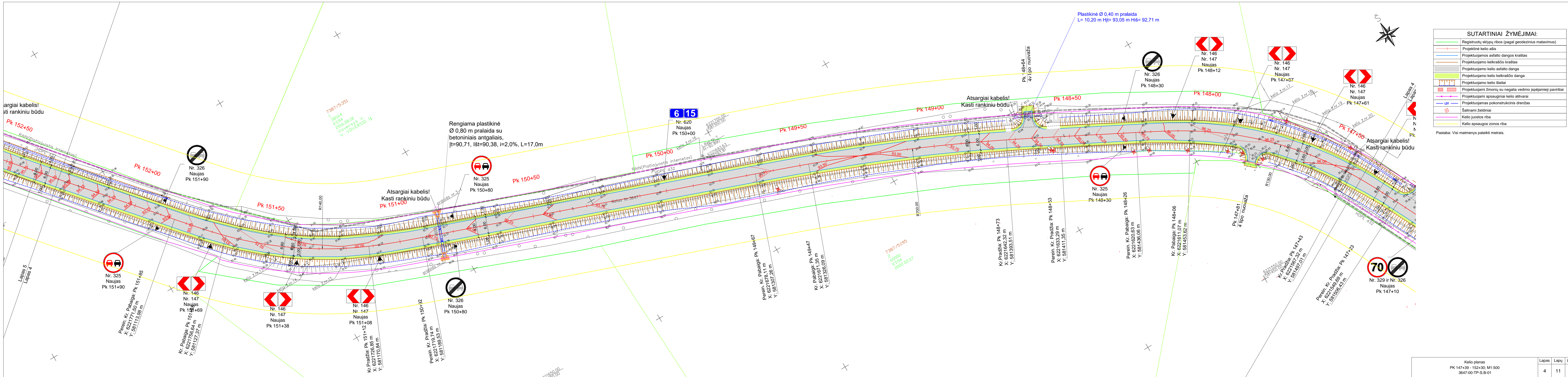
	Registruotų sklypų ribos (pagal geodezinius matavimus)
	Projektinė kelio ašis
	Projektuojamos asfalto dangos kraštas
	Projektuojamo kelkraščio kraštas
	Projektuojamo kelio kelkraščio danga
	Projektuojamo kelio asfalto danga
	Projektuojami kelio šlaitai
	Projektuojami žmonių su negalia vedimo įspėjamieji paviršiai
	Projektuojami apsauginiai kelio atitvarai
	Projektuojamas pokonstruktinis drenžas
	Šalinami želdiniai
	Kelio juostos riba
	Kelio apsaugos zonos riba

Pastaba: Visi matmenys pateikti metrais.



SUTARTINIAI ŽYMĖJIMAI:	
	Registruotų sklypų ribos (pagal geodezinius matavimus)
	Projekcinė kelio ašis
	Projektuojamos asfalto dangos kraštas
	Projektuojamo kelkraščio kraštas
	Projektuojamo kelio asfalto danga
	Projektuojamo kelio kelkraščio danga
	Projektuojamo kelio šlaitai
	Projektuojami žmonių su negalia vedimo įspėjamieji paviršiai
	Projektuojami apsauginiai kelio ativarai
	Projektuojamas pokonstruktinis drenžas
	Šalinami želdiniai
	Kelio juostos riba
	Kelio apsaugos zonos riba

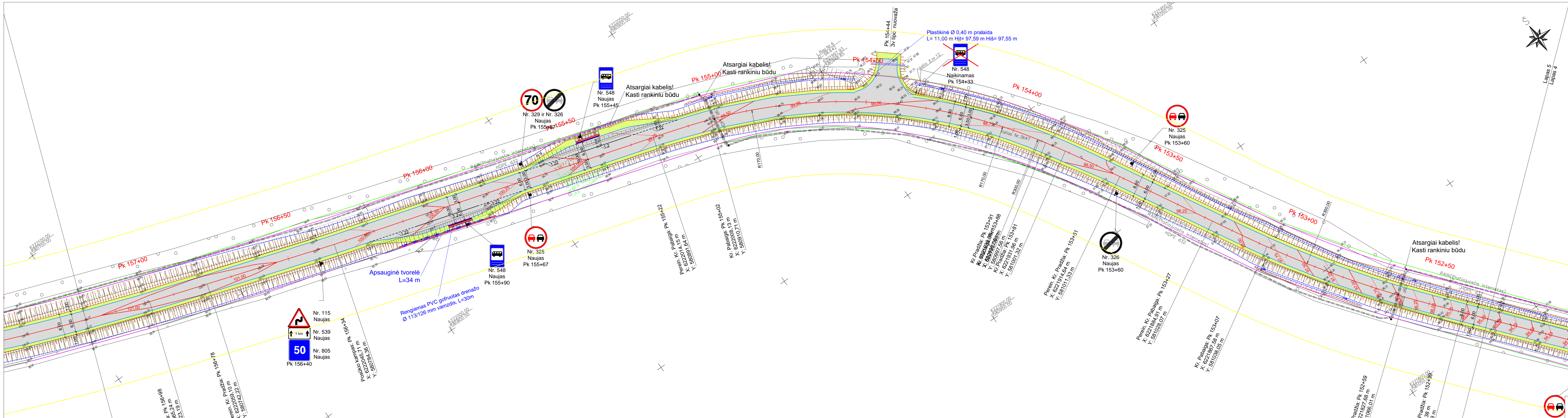
Pastaba: Visi matmenys pateikti metrais.



SUTARTINIAI ŽYMĖJIMAI:

	Registruotų sklypų ribos (pagal geodezinius matavimus)
	Projektinė kelio ašis
	Projektuojamos asfalto dangos kraštas
	Projektuojamo kelkraščio kraštas
	Projektuojamo kelio asfalto danga
	Projektuojamo kelio kelkraščio danga
	Projektuojamo kelio šlaitai
	Projektuojami žmonių su negalia vedimo įspėjamieji paviršiai
	Projektuojami apsauginiai kelio ativarai
	Projektuojamas pokonstruktinis drenžas
	Šalinami želdiniai
	Kelio juostos riba
	Kelio apsaugos zonos riba

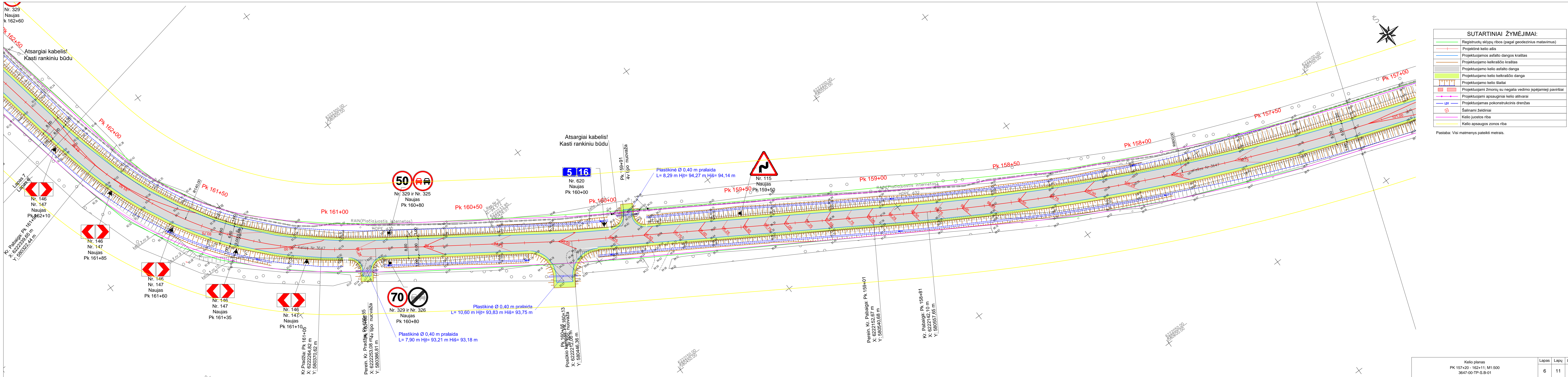
Pastaba: Visi matmenys pateikti metrais.



SUTARTINIAI ŽYMĖJIMAI:

	Registruotų sklypų ribos (pagal geodezinius matavimus)
	Projekcinė kelio ašis
	Projektuojamos asfalto dangos kraštas
	Projektuojamo kelkraščio kraštas
	Projektuojamo kelio asfalto danga
	Projektuojamo kelio kelkraščio danga
	Projektuojamo kelio šlaitai
	Projektuojami žmonių su negalia vedimo įspėjamieji paviršiai
	Projektuojami apsauginiai kelio atitvarai
	Projektuojamas pokonstruktinis drenžas
	Šalinami želdiniai
	Kelio juostos riba
	Kelio apsaugos zonos riba

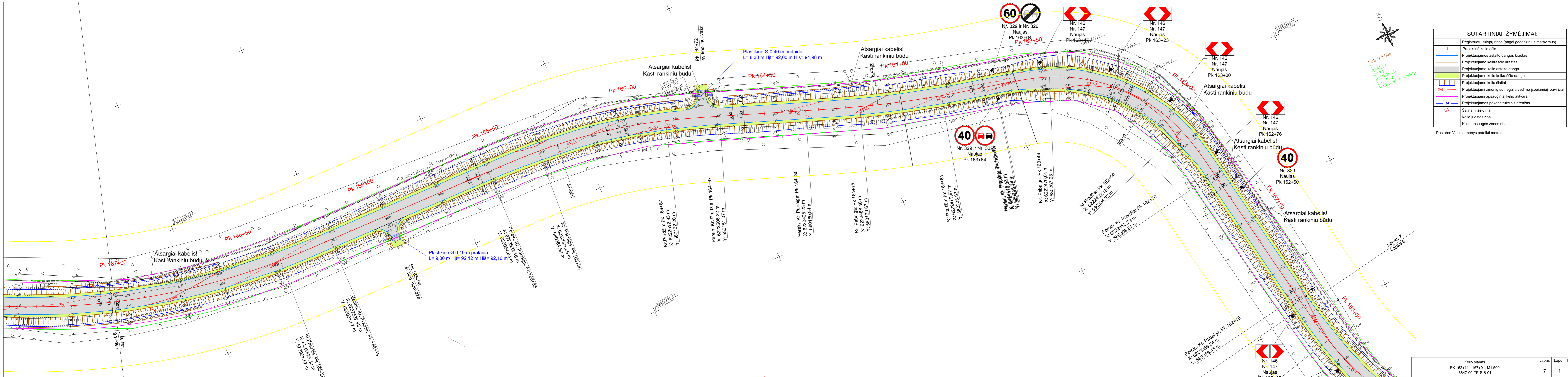
Pastaba: Visi matmenys pateikti metrais.



SUTARTINIAI ŽYMĖJIMAI:

	Registruotų sklypų ribos (pagal geodezinius matavimus)
	Projektinė kelio ašis
	Projektuojamos asfalto dangos kraštas
	Projektuojamo kelkraščio kraštas
	Projektuojamo kelio asfalto danga
	Projektuojamo kelio kelkraščio danga
	Projektuojamo kelio šlaitai
	Projektuojami žmonių su negalia vedimo įspėjamieji paviršiai
	Projektuojami apsauginiai kelio atitvarai
	Projektuojamas pokonstruktinis drenžas
	Šalinami želdiniai
	Kelio juostos riba
	Kelio apsaugos zonos riba

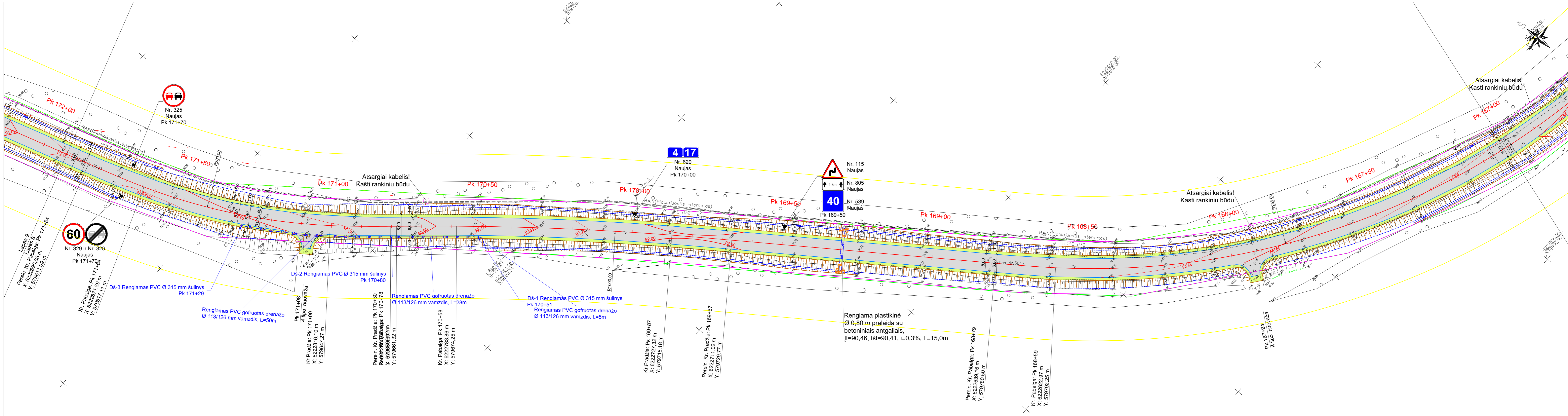
Pastaba: Visi matmenys pateikti metrais.



SUTARTINIAI ŽYMĖJIMAI:

	Registruotų sklypų ribos (pagal geodezinius matavimus)
	Projektinė kelio ašis
	Projektuojamos asfalto dangos kraštas
	Projektuojamo kelkraščio kraštas
	Projektuojamo kelio asfalto danga
	Projektuojamo kelio kelkraščio danga
	Projektuojami kelio šlaitai
	Projektuojami žmonių su negalia vedimo įspėjamieji paviršiai
	Projektuojami apsauginiai kelio atitvarai
	Projektuojamas pokonstruktinis drenžas
	Šalinami želdiniai
	Kelio juostos riba
	Kelio apsaugos zonos riba

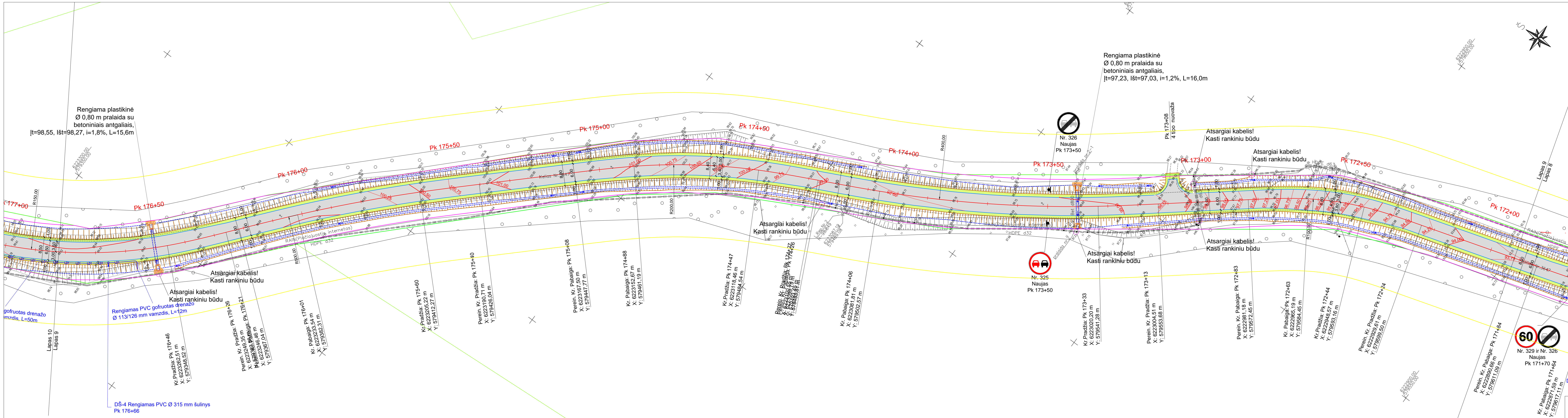
Pastaba: Visi matmenys pateikti metrais.



SUTARTINIAI ŽYMĖJIMAI:

	Registruotų sklypų ribos (pagal geodezinius matavimus)
	Projektinė kelio ašis
	Projektuojamos asfalto dangos kraštas
	Projektuojamo kelkraščio kraštas
	Projektuojamo kelio asfalto danga
	Projektuojamo kelio kelkraščio danga
	Projektuojamo kelio šlaitai
	Projektuojami žmonių su negalia vedimo įspėjamieji paviršiai
	Projektuojami apsauginiai kelio ativarai
	Projektuojamas pokonstruktinis drenžas
	Šalinami želdiniai
	Kelio juostos riba
	Kelio apsaugos zonos riba

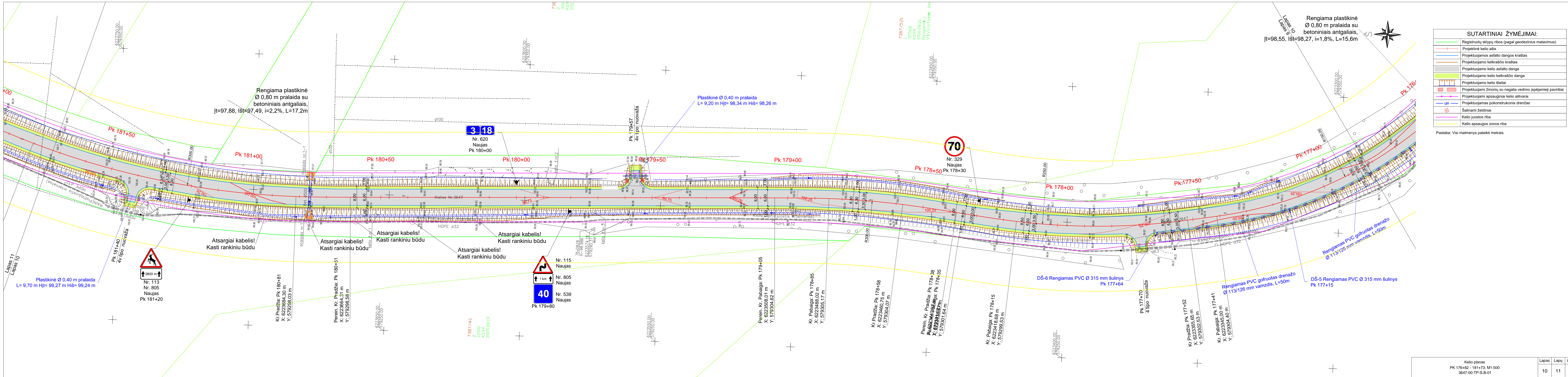
Pastaba: Visi matmenys pateikti metrais.



SUTARTINIAI ŽYMĖJIMAI:

	Registruotų sklypų ribos (pagal geodezinius matavimus)
	Projektinė kelio ašis
	Projektuojamos asfalto dangos kraštas
	Projektuojamo kelkraščio kraštas
	Projektuojamo kelio kelkraščio danga
	Projektuojamo kelio kelkraščio danga
	Projektuojami žmonių su negalia vedimo įspėjamieji paviršiai
	Projektuojami apsauginiai kelio atitvarai
	Projektuojamas pokonstruktinis drenžas
	Šalinami želdiniai
	Kelio juostos riba
	Kelio apsaugos zonos riba

Pastaba: Visi matmenys pateikti metrais.



Rengiama plastikinė Ø 0,80 m pralaida su betoniniais antgaliais,
 $l=97,88$, $l_{st}=97,49$, $i=2,2\%$, $L=17,2m$

Plastikinė Ø 0,40 m pralaida
 $L=9,20$ m $H_{jt}=98,34$ m $H_{iš}=98,26$ m

Plastikinė Ø 0,40 m pralaida
 $L=9,70$ m $H_{jt}=99,27$ m $H_{iš}=99,24$ m

Rengiama plastikinė Ø 0,80 m pralaida su betoniniais antgaliais,
 $l=98,55$, $l_{st}=98,27$, $i=1,8\%$, $L=15,6m$

Rengiamas PVC gofruotas drenazo Ø 113/126 mm vamzdis, $L=50m$

Rengiamas PVC gofruotas drenazo Ø 113/126 mm vamzdis, $L=50m$

DŠ-5 Rengiamas PVC Ø 315 mm šulinys Pk 177+15

DŠ-6 Rengiamas PVC Ø 315 mm šulinys Pk 177+64

Atsargiai kabelis! Kasti rankiniu būdu

Atsargiai kabelis! Kasti rankiniu būdu

Atsargiai kabelis! Kasti rankiniu būdu

Atsargiai kabelis! Kasti rankiniu būdu

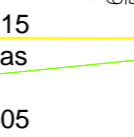
Atsargiai kabelis! Kasti rankiniu būdu



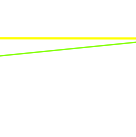
Nr. 113
 Naujas
 Pk 181+20



Nr. 115
 Naujas
 Pk 179+80



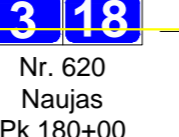
Nr. 805
 Naujas
 Pk 178+35



Nr. 539
 Naujas
 Pk 179+80



Nr. 329
 Naujas
 Pk 178+30



Nr. 620
 Naujas
 Pk 180+00

Kr. Pradžia: Pk 180+81
 X: 6223684,30 m
 Y: 579298,03 m

Perein. Kr. Pradžia: Pk 180+81
 X: 6223684,31 m
 Y: 579298,58 m

Kr. Pabaiga: Pk 179+85
 X: 6223488,02 m
 Y: 579305,17 m

Kr. Pradžia: Pk 178+58
 X: 6223460,75 m
 Y: 579304,07 m

Perein. Kr. Pradžia: Pk 178+38
 X: 6223418,68 m
 Y: 579299,53 m

Kr. Pabaiga: Pk 178+15
 X: 6223418,68 m
 Y: 579299,53 m

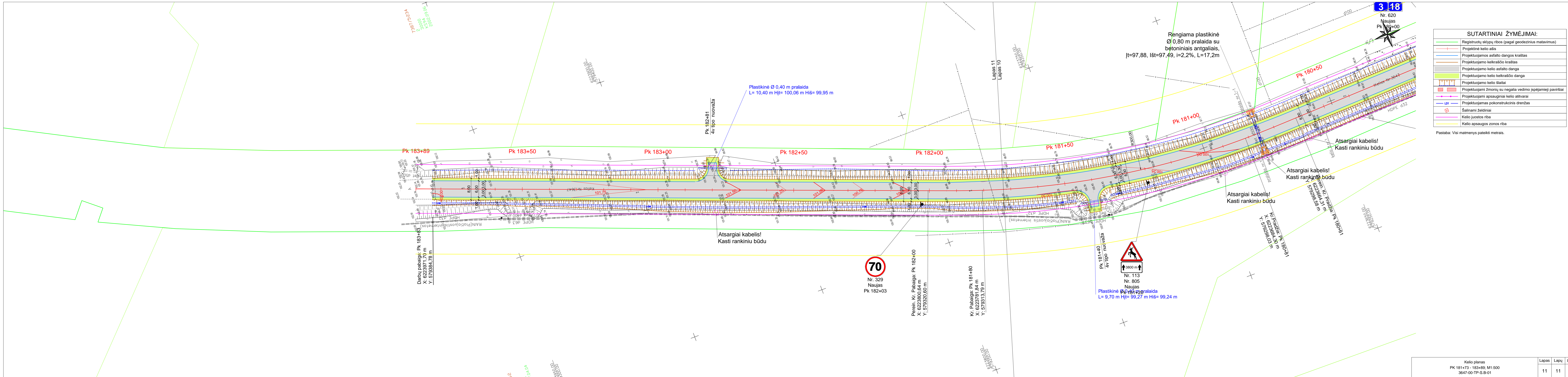
Kr. Pradžia: Pk 177+52
 X: 6223355,65 m
 Y: 579302,53 m

Kr. Pabaiga: Pk 177+41
 X: 6223345,00 m
 Y: 579304,40 m

SUTARTINIAI ŽYMĖJIMAI:

	Registruotų sklypų ribos (pagal geodezinius matavimus)
	Projekcinė kelio ašis
	Projektuojamos asfalto dangos kraštas
	Projektuojamo kelkraščio kraštas
	Projektuojamo kelio kelkraščio danga
	Projektuojamo kelio kelkraščio danga
	Projektuojami žmonių su negalia vedimo įspėjamieji paviršiai
	Projektuojami apsauginiai kelio ativarai
	Projektuojamas pokonstruktinis drenžas
	Šalinami želdiniai
	Kelio juostos riba
	Kelio apsaugos zonos riba

Pastaba: Visi matmenys pateikti metrais.

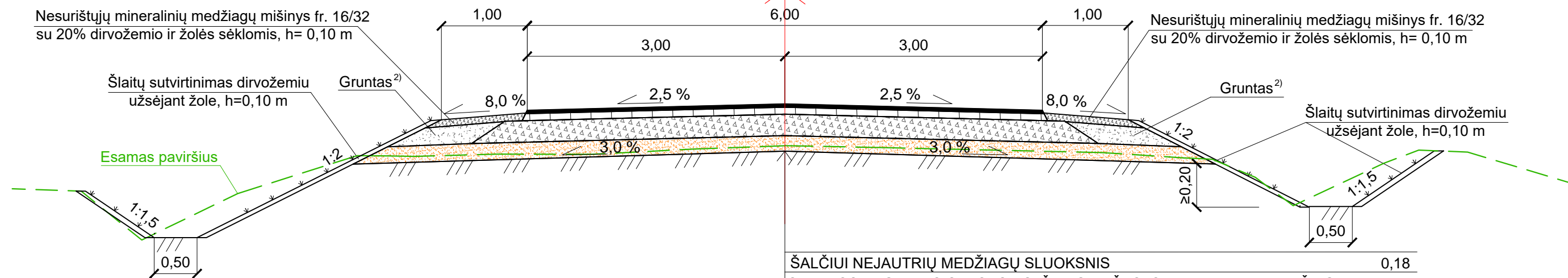


SUTARTINIAI ŽYMĖJIMAI:

	Registruotų sklypų ribos (pagal geodezinius matavimus)
	Projektinė kelio ašis
	Projektuojamos asfalto dangos kraštas
	Projektuojamo kelkraščio kraštas
	Projektuojamo kelio asfalto danga
	Projektuojamo kelio kelkraščio danga
	Projektuojamo kelio šlaitai
	Projektuojami žmonių su negalia vedimo įspėjamieji paviršiai
	Projektuojami apsauginiai kelio atitvarai
	Projektuojamas pokonstruktinis drenžas
	Šalinami želdiniai
	Kelio juostos riba
	Kelio apsaugos zonos riba

Pastaba: Visi matmenys pateikti metrais.

Tipas I



ŠALČIUI NEJAUTRIŲ MEDŽIAGŲ SLUOKSNIS	0,18
SKALDOS PAGRINDO SLUOKSNIS IŠ NESURIŠTOJO MINERALINIŲ MEDŽIAGŲ, MIŠINIO FR. 0/45	0,25
ASFALTO PAGRINDO SLUOKSNIS IŠ MIŠINIO AC 22 PN	0,08
ASFALTO VIRŠUTINIS SLUOKSNIS IŠ MIŠINIO AC 11 VN	0,04

Dangų tipų panaudojimo lentelė

Kelio ruožas nuo Pk 132+86 iki 183+83

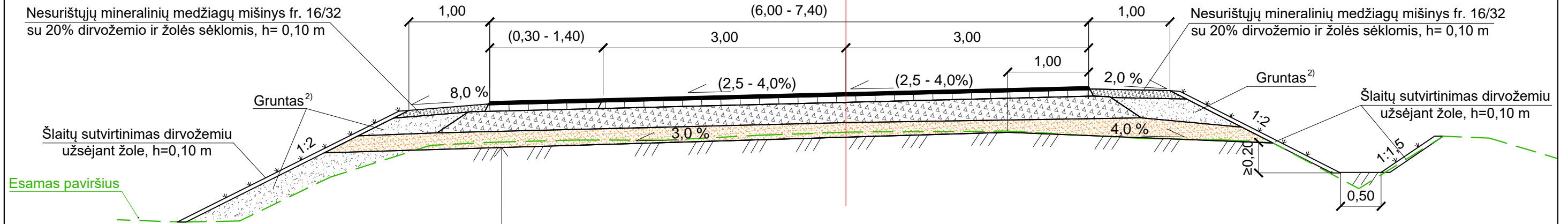
nuo	iki	I	I-II	II	nuo	iki	I	I-II	II	III
132+86	133+38			52	165+55	166+18	63			
133+38	133+65		27		166+18	166+35		17		
133+65	145+51	1186			166+35	168+62			227	
145+51	145+71		20		168+62	168+79		17		
145+71	146+30			59	168+79	170+49	170			
146+30	146+50		20		170+49	171+29				80
146+50	147+23	73			171+29	171+68			39	
147+23	147+42		19		171+68	171+84		16		
147+42	148+07			65	171+84	172+24	40			
148+07	148+26		19		172+24	172+43		19		
148+26	150+92	266			172+43	172+65			22	
150+92	151+07		15		172+65	172+83		18		
151+07	151+69			62	172+83	173+13	30			
151+69	151+85		16		173+13	173+33		20		
151+85	152+39	54			173+33	174+06			73	
152+39	152+55		16		174+06	174+26		20		
152+55	153+11			56	174+26	174+27	1			
153+11	153+27		16		174+27	174+42		15		
153+27	153+61	34			174+42	174+93			51	
153+61	153+81		20		174+93	175+08		15		
153+81	155+06			125	175+08	175+40	32			
155+06	155+22		16		175+40	175+60		20		
155+22	160+85	563			175+60	176+01			41	
160+85	161+00		15		176+01	176+21		20		
161+00	162+00			100	176+21	176+26	5			
162+00	162+16		16		176+26	176+43		17		
162+16	162+70	54			176+43	178+08			165	
162+70	162+88		18		178+08	178+28		20		
162+88	163+46			58	178+28	178+38	10			
163+46	163+64		18		178+38	178+56		18		
163+64	163+64	0			178+56	178+87			31	
163+64	163+83		19		178+87	179+05		18		
163+83	164+17			34	179+05	180+61	156			
164+17	164+35		18		180+61	180+79		18		
164+35	164+67	32			180+79	181+82			103	
164+67	164+82		15		181+82	182+00		18		
164+82	165+39			57	182+00	183+63	163			
165+39	165+55		16		183+63	183+83		20		

Pastabos:

1. Visi matmenys brėžinyje pateikti metrais.
2. Gruntai pagal LST 1331 (ŽB, ŽG, ŽP, ŽD, ŽM, SB, SG, SP, SD, SM)

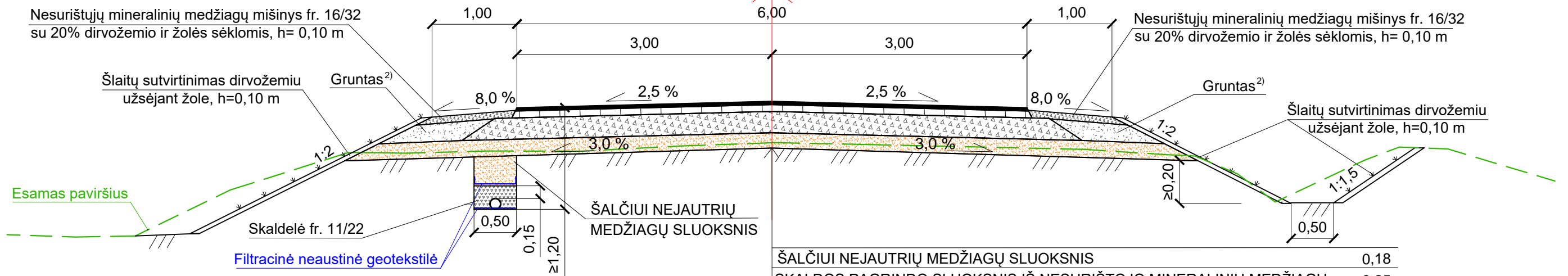
Atestato Nr.				Valstybinės reikšmės rajoninio kelio Nr. 3647 Pandėlys-Suvainiškis-Nereta ruožo nuo 13,30 iki 18,30 km rekonstravimas	
	23506	SPV	Tadas Vaičiulionis		Laida
36592	SPDV	Andrius Vaičiulis			
	IP	Žygimantas Simanavičius			Lapas
Užsakovas: Lietuvos automobilių kelių direkcija prie Susisiekimo ministerijos					
				1	1

Tipas II



ŠALČIUI NEJAUTRIŲ MEDŽIAGŲ SLUOKSNIS	0,18
SKALDOS PAGRINDO SLUOKSNIS IŠ NESURIŠTOJO MINERALINIŲ MEDŽIAGŲ, MIŠINIO FR. 0/45	0,25
ASFALTO PAGRINDO SLUOKSNIS IŠ MIŠINIO AC 22 PN	0,08
ASFALTO VIRŠUTINIS SLUOKSNIS IŠ MIŠINIO AC 11 VN	0,04

Tipas III



ŠALČIUI NEJAUTRIŲ MEDŽIAGŲ SLUOKSNIS	0,18
SKALDOS PAGRINDO SLUOKSNIS IŠ NESURIŠTOJO MINERALINIŲ MEDŽIAGŲ, MIŠINIO FR. 0/45	0,25
ASFALTO PAGRINDO SLUOKSNIS IŠ MIŠINIO AC 22 PN	0,08
ASFALTO VIRŠUTINIS SLUOKSNIS IŠ MIŠINIO AC 11 VN	0,04

Pastabos:

1. Visi matmenys brėžinyje pateikti metrais;
3. Drenažo įrengimo vietą tikslinti kelio plane;
4. Gruntai pagal LST 1331 (ŽB, ŽG, ŽP, ŽD, ŽM, SB, SG, SP, SD, SM).

Atestato Nr.				Valstybinės reikšmės rajoninio kelio Nr. 3647 Pandėlys-Suvainiškis-Nereta ruožo nuo 13,30 iki 18,30 km rekonstravimas	
23506	SPV	Tadas Vaičiulionis		Kelio dangos skersiniai profiliai; tipas II, tipas III	LAIDA
36592	SPDV	Andrius Vaičiulis			0
	IP	Žygimantas Simanavičius		M1:50	
Užsakovas: Lietuvos automobilių kelių direkcija prie Susisiekimo ministerijos				3647-00-TP-S.B-03	Lapas Lapų
					1 1

PROJEKTINIŲ PASIŪLYMŲ RENGIMO UŽDUOTIS

(Parengta pagal STR 1.05.06:2010 „Statinio projektavimas“ 13 priedo IV skyriaus reikalavimus)

1. Užsakovas: *Lietuvos automobilių kelių direkcija prie Susisiekimo ministerijos*
2. Statytojas: *VĮ „Panevėžio regiono keliai“*
3. Projekto pavadinimas: *Valstybinės reikšmės krašto kelio Nr. 3647 Pandėlys–Suvainiškis–Nereta ruožo nuo 13,298 iki 18,379 km rekonstravimo projektas*
4. Statybos rūšis: *Rekonstravimas*
5. Statinio kategorija: *Ypatingas*
6. Statinio pagrindinė naudojimo paskirtis: *Susisiekimo komunikacijos: keliai*
7. Žemės sklypo techniniai ir paskirties rodikliai:
 - 7.1. Unikalus numeris: *4400-4446-3347*;
 - 7.2. Pagrindinė naudojimo paskirtis: *Kita*
 - 7.3. Naudojimo būdas: *Susisiekimo ir inžinerinių tinklų koridorių teritorijos*
 - 7.4. Žemės sklypo plotas, ha: *21,5777*;
8. Statinio techniniai ir paskirties rodikliai:
 - 8.1. Visas kelio ilgis, km: *20,586*
 - 8.2. Rekonstruojamo kelio ruožo pradžia, km: *13,298*
Rekonstruojamo kelio ruožo pabaiga, km: *18,379*
 - 8.3. Rekonstruojamo kelio ruožo ilgis, km: *5,081*
 - 8.4. Kelio kategorija pagal KTR 1.01.2008 „Automobilių keliai“: *V*
9. Projektinių pasiūlymų paskirtis:
 - 9.1. Išreikšti projektuojamo statinio pagrindinių sprendinių idėją
 - 9.2. Informuoti visuomenę apie statinio, kuriam neparengti teritorijų planavimo dokumentai, numatomą projektavimą
10. Projektinių pasiūlymų sudėtis:
 - 10.1. Kelio planas su nuvažomis, sankryžomis ir autobusų stotelėmis
 - 10.2. Principinis skersinis kelio profilis
11. Statytojo pateikiami dokumentai ir kiti duomenys: *nėra*
12. Projektinių pasiūlymų vaizdinė informacija: *Kelio planas su nuvažomis, sankryžomis ir autobusų stotelėmis bei principinis skersinis kelio profilis*
13. Kiti duomenys:
 - 13.1. Projektinių pasiūlymų parengimo terminas: *pagal projektavimo darbų sutartį*
 - 13.2. Statytojui pateikiamų projektinių pasiūlymų kopijų ir kompiuterinių laikmenų su įrašyta projektinių pasiūlymų kopija kiekis: *1 vnt.*

STATYTOJAS:

PROJEKTINIŲ PASIŪLYMŲ RENGĖJAS:

(parašas, vardas, pavardė)

Direktoriaus pavaduotojas
vyriausiasis inžinierius

Vydmantas Gendvilas
Atestato Nr. 21620

(parašas, vardas, pavardė)

AB „PANEVĖŽIO KELIAI“
Projektų vadovas
Tadas Vaičiulionis
Atestato Nr. 23506